

Sistema de Productos de construcción

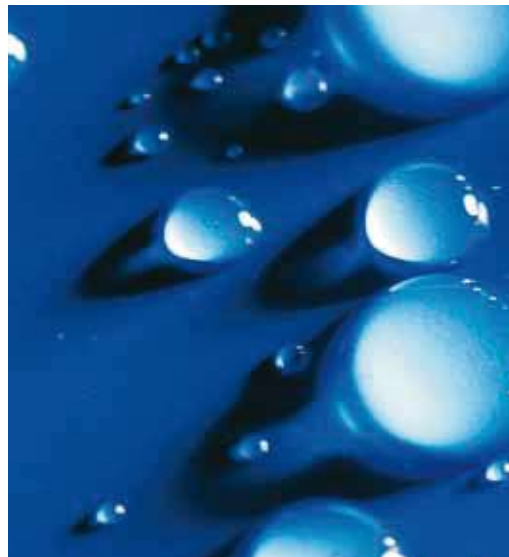
**Impermeabilización &
Restauración de Concreto**

Recubrimientos Decorativos

Remediación de vapor de
Humedad & Pisos

Varios & productos Accesorios

**Impermeabilización/Capilar
por Cristalización**
para estructuras de Concreto



...impermeabiliza el concreto a profundidad

AQUAFIN®-IC es un producto monocomponente único. Sistema de impermeabilización penetrante basado en materiales cementicios. **AQUAFIN®-IC** contiene químicos que penetran inicialmente en la superficie del concreto haciendo al concreto parte de la impermeabilización. Las propiedades impermeables permanecen intactas, aún si la capa superficial es parcialmente removida o si se forman microgrietas despues de la aplicación.

Debido a su alta resistencia a presiones hidrostáticas severas (probado arriba de 130 m [200 psi] por el lado positivo y negativo), **AQUAFIN®-IC** es el material impermeable perfecto para grandes estructuras de concreto tales como: tanques de agua, acuarios marinos o plantas de tratamiento. Otras aplicaciones típicas son: estructuras de estacionamientos, túneles, fosas de elevadores, impermeabilizaciones de cimientos y muros subterrneos. **AQUAFIN®-IC** está aprobado para su aplicación en tanques de agua potable por la NSF bajo el estandar 61.



Nano cristales de AQUAFIN®-IC Magnificados

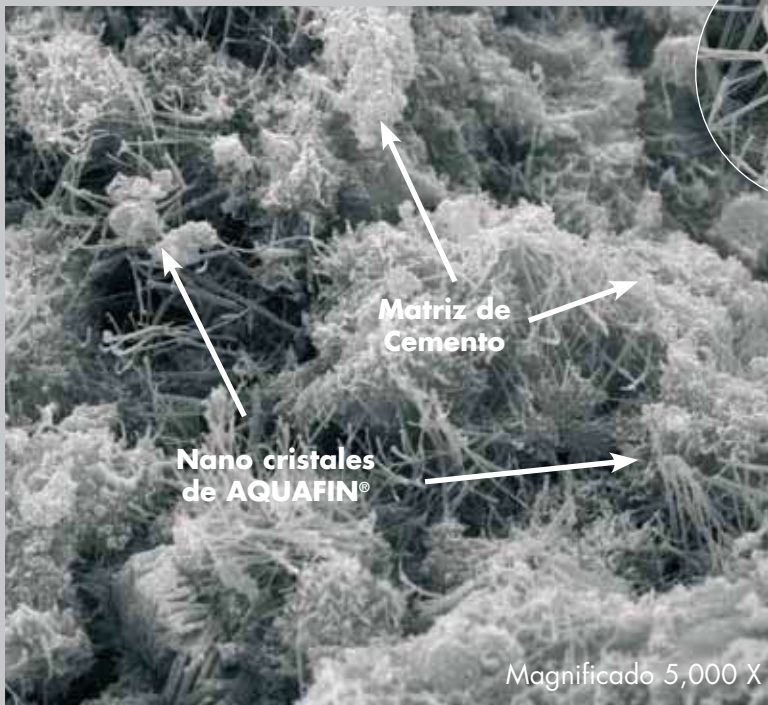


Imagen Magnificada (10,000X) de nano cristales de AQUAFIN®-IC.

El concreto tratado se impermeabiliza cuando las fibras cristalinas llenan los huecos capilares.

Penetra dentro del concreto...



Ventajas:

- Ideal para agua potable, certificado por NSF/ANSI 61 (Contiene ingredientes no biodegradables)
- Se cura solo, sella grietas inactivas (1/64 de pulgada 0.4 mm)
- Las Propiedades impermeables continúan aun si la capa superficial es dañada
- Fácil de aplicar
- Económico
- Rápido curado y endurecido
- Mínimos cambios en su coloración
- Permanente
- COV = 0 (0 g/l)



Aplicaciones:

AQUAFIN®-IC se puede usar en todas las estructuras viejas o nuevas de concreto. Puede también aplicarse en bloque de concreto o como mezcla seca en losas de concreto fresco.

Las áreas típicas de aplicación son:

- Tanques de agua potable
- Plantas de tratamiento de aguas
- Túneles
- Fosas de elevadores
- Pozos de personas
- Fundaciones
- Impermeabilizaciones subterráneas





Instalación:

AQUAFIN®-IC, gris o blanco se puede aplicar con brocha o con equipo rociador. También se puede aplicar regando el polvo seco al concreto fresco.

AQUAFIN®-IC se mezcla simplemente con agua con un taladro de bajas revoluciones. Su tiempo de trabajo es de aproximadamente 30 min. at +23°C (+73°F).

Productos Complementarios:

- **FIX 10-S**
Taponeador de fugas francas.
- **PLUG-IC**
Mortero cristalino que se seca rápido. Certificado por NSF/ANSI 61.
- **MORTAR-IC**
Mortero cristalino para sellar y reparar. Certificado por NSF/ANSI 61.
- **MORTAR-LN**
Mortero universal para reparaciones estructurales con propiedades impermeabilizantes. Certificado por NSF/ANSI 61.
- **MEGA-MORTAR-IC**
Mortero reforzado con fibras, intensificado con cristalina, para reparaciones.
- **MORTAR-40**
Mortero con polímero modificado para reparaciones estructurales. Certificado por NSF/ANSI 61.

Recomendamos el uso de **AQUAFIN®-2K/M** en combinación con nuestras bandas de refuerzo de juntas para superficies de materiales diferentes al concreto donde se requiera protección adicional debido a problemas potenciales de agrietamiento.

AQUAFIN®-1K para impermeabilizar en el lado negativo para substratos de ladrillo y unidades de mampostería de concreto.



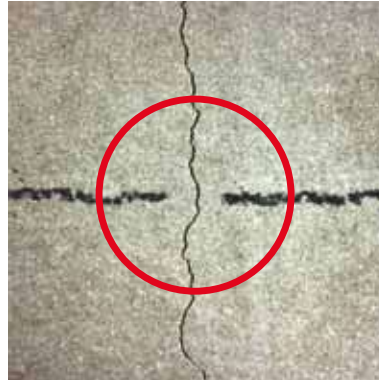
La Química de AQUAFIN®-IC

Las imágenes de abajo ilustran el comportamiento básico de **AQUAFIN®-IC** en superficies de concreto:

El concreto sin ningún tratamiento es un sistema poroso propenso a la penetración del agua.



Las siguientes fotografías ilustran la capacidad de **AQUAFIN®-IC** para auto sellar grietas:



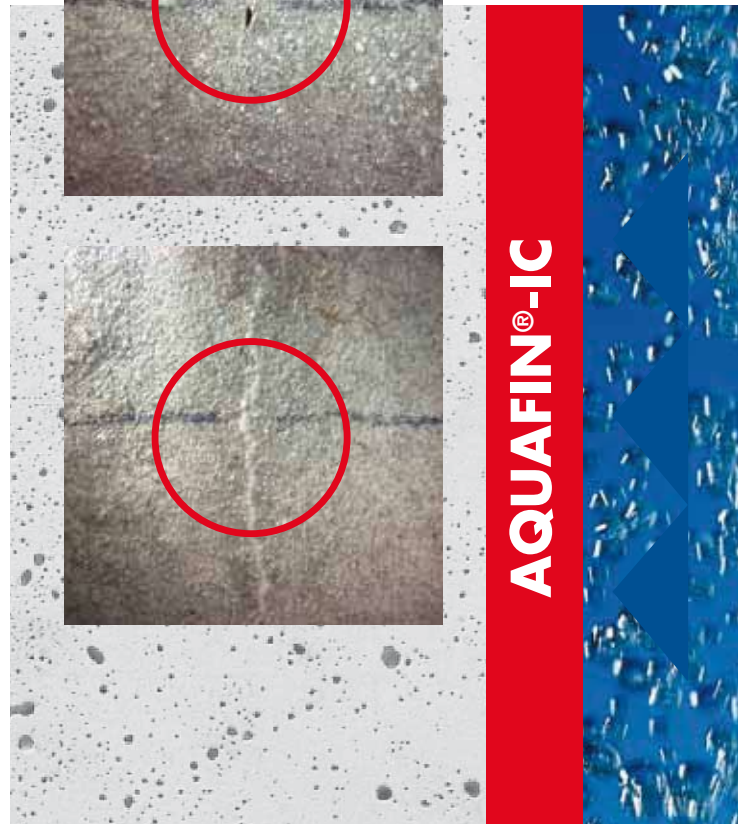
Aplicación: **AQUAFIN®-IC** (rojo) es aplicado en la superficie de concreto. Los ingredientes activos **AQUAFIN®-IC** empiezan a penetrar dentro de los poros capilares.



Dentro de los poros capilares los químicos reaccionan con el concreto y la humedad formando cristales insolubles. El mecanismo se mueve mas adentro del concreto, sellando los poros.



Resultado: **AQUAFIN®-IC** no es tan solo un recubrimiento, se convierte en parte integral del concreto





Planta de **AQUAFIN, Inc.**
en Elkton, MD, EE.UU

Producción y Control de Calidad:

AQUAFIN®-2K/M es fabricado en Elkton, MD, EE.UU.

AQUAFIN, Inc. es un miembro de AQUAFIN Internacional GmbH.

Otros centros de producción están en: Alemania (2), Egipto, India, Kazakhstan, Mauritius, Pakistan, Polonia, Qatar (2009), Slovakia, Suiza & Turquía.

Se elabora a través de un efectivo control de calidad en el laboratorio de la planta.



AQUAFIN, Inc.
Triumph Industrial Park
505 Blue Ball Rd., #160
Elkton, MD 21921
Toll Free: 1-866-AQUAFIN
Phone: (410) 392-2300
Fax: (410) 392-2324
E-mail: info@aquafin.net
web: www.aquafin.net

Distribuido por:



SUCURSAL: PAN. NORTE KM 17,5 - LOTE INDUSTRIAL SANTA ISABEL - LOTE 2 ,
SITIO H - LAMPA - SANTIAGO - F: 56-2-7387577
CASA MATRIZ: MALAGA 115 OF 1203 - 1205 - 1207 - LAS CONDES - SANTIAGO
FONO: 56-2-2280908 ; FAX: 56-2-2071510
<http://www.baxim.cl> - email: baxim@baxim.cl