

BAXI-SEAL HP

SELLADOR ACRILICO PARA PISOS INCOLORO

Descripción del Producto:

BAXI-SEAL HP es un sellador acrílico monocomponente de alto desempeño en base a solventes, diseñado para el control de polvo, protección y embellecimiento para pisos de hormigón.

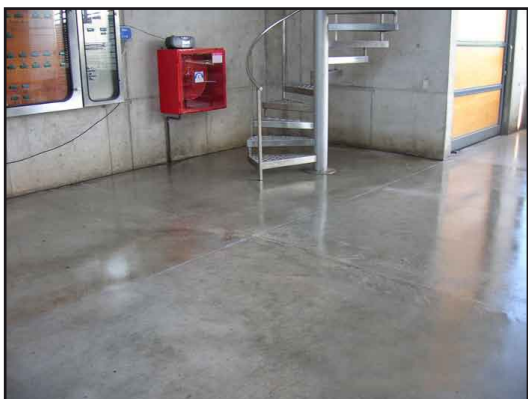
BAXI-SEAL HP entrega un terminación brillante y puede ser usado tanto en interiores como exteriores.

Ventajas:

- Alta resistencia a la abrasión.
- Buena Flexibilidad.
- Alta resistencia al amarilleo.
- Excelente brillo y retención de brillo.
- Buena durabilidad a la intemperie.
- Fácil aplicación y rápido secado.
- Control de polvo en pisos de hormigón.

Usos Típicos:

- Estacionamientos
- Bodegas
- Gimnacios y Multicanchas Deportivas
- Talleres
- Pisos Industriales
- Garages
- Vitrinas
- etc.



Propiedades Físicas:

Aspecto:	Líquido Pigmentado
Resina:	Acrílica Termoplástica
Solubilidad:	Xileno
Sólidos por Peso:	Disponible en versiones 30% sólidos
Color:	Incoloro
Terminación:	Brillante

Preparación de Superficie:

BAXI-SEAL HP debe ser aplicado sobre superficies de hormigón firmes y limpias libres de contaminación, lechada superficial, manchas de aceites u material o pintura antigua suelta.

De preferencia y como mejora en la preparación de superficie tratar esta con equipos abrasivos mecánicos, lavado con ácido muriático y/o hidrolavado.

Mezcla y Aplicación:

BAXI-SEAL HP es un producto monocomponente, no obstante antes de comenzar a aplicarlo se recomienda revolverlo en su envase con un taladro y agitador a bajas revoluciones 300 rpm o similar.

BAXI-SEAL HP puede ser colocado con rodillo, brocha o métodos de pulverizado como pistola aireless o pulverizado convencional.

Los pisos de hormigón deben tener una edad mínima de 28 días antes de la aplicación del producto.



BAXIM®
TECNOLOGIA PARA LA CONSTRUCCION

BAXI-SEAL HP

SELLADOR ACRILICO PARA PISOS INCOLORO

Se recomienda aplicar de una a dos capas.

Aplicar con temperaturas entre 10oC a 30oC, y humedad relativa menor al 80%.

Consumo y Presentación:

6 m²/lt (23 m²/gal) a 9 m²/lt (34 m²/gal)
por capa, dependiendo de la porosidad del sustrato

Se presenta en envases

Tineta de 20 Litros (5,3 Galones)

Tambores de 200 Litros (53 Galones)

